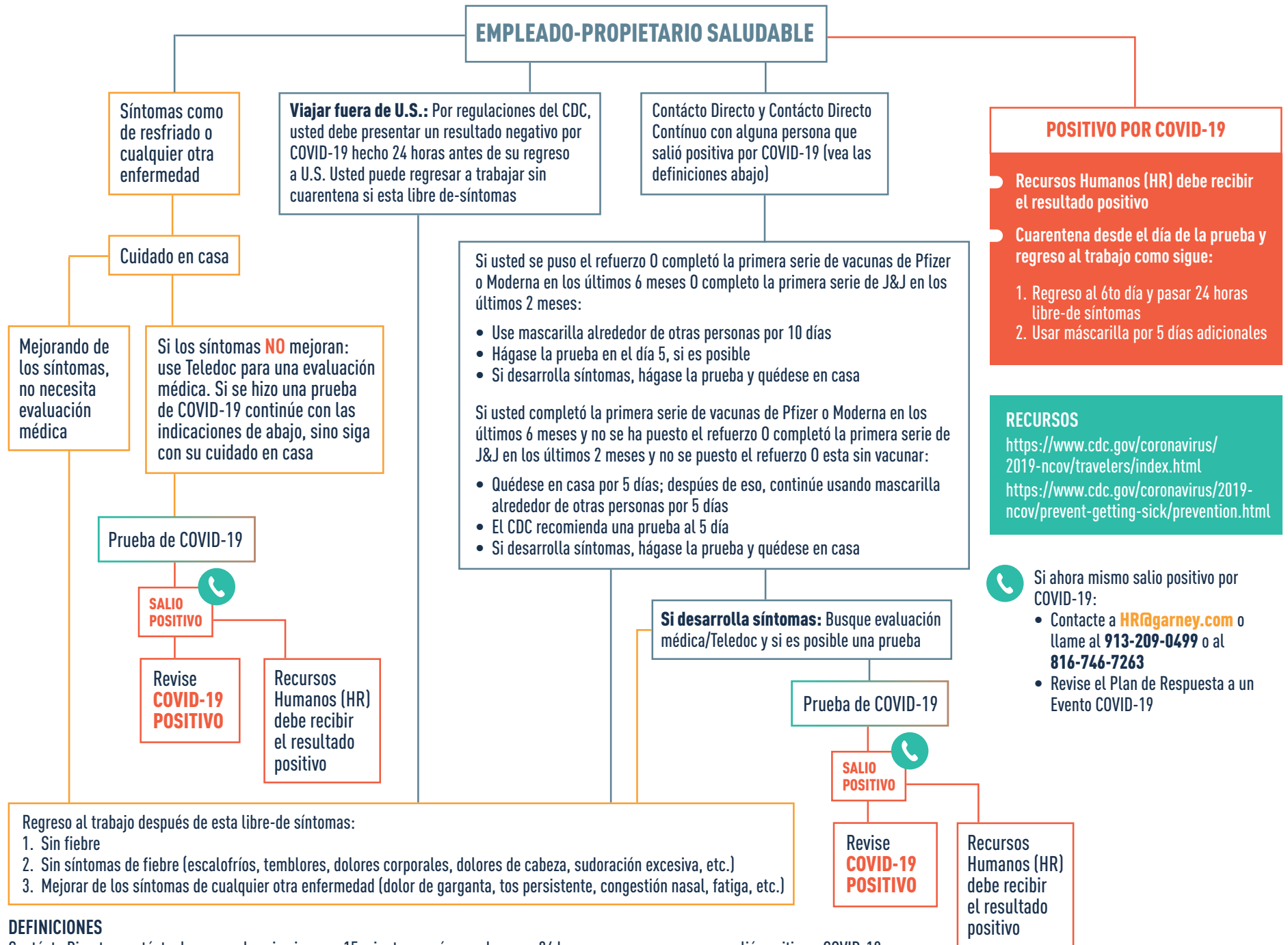


DIAGRAMA DE FLUJO POR COVID-19



POSITIVO POR COVID-19

- Recursos Humanos (HR) debe recibir el resultado positivo
- Cuarentena desde el día de la prueba y regreso al trabajo como sigue:
 - Regreso al 6to día y pasar 24 horas libre-de síntomas
 - Usar máscara por 5 días adicionales

RECURSOS

<https://www.cdc.gov/coronavirus/2019-ncov/travelers/index.html>
<https://www.cdc.gov/coronavirus/2019-ncov/prevent-getting-sick/prevention.html>

Si ahora mismo salio positivo por COVID-19:

- Contacte a **HR@garney.com** o llame al **913-209-0499** o al **816-746-7263**
- Revise el Plan de Respuesta a un Evento COVID-19

Regreso al trabajo después de esta libre-de síntomas:

- Sin fiebre
- Sin síntomas de fiebre (escalofríos, temblores, dolores corporales, dolores de cabeza, sudoración excesiva, etc.)
- Mejorar de los síntomas de cualquier otra enfermedad (dolor de garganta, tos persistente, congestión nasal, fatiga, etc.)

DEFINICIONES
Contácto Directo: contácto de menos de seis pies, por 15 minutos o más, en al menos 24 hours con una persona que salió positiva a COVID-19
Contácto Directo Continuo: vivir (compartiendo la cocina y los baños) con una persona que salió positiva o se hizo la prueba por COVID-19