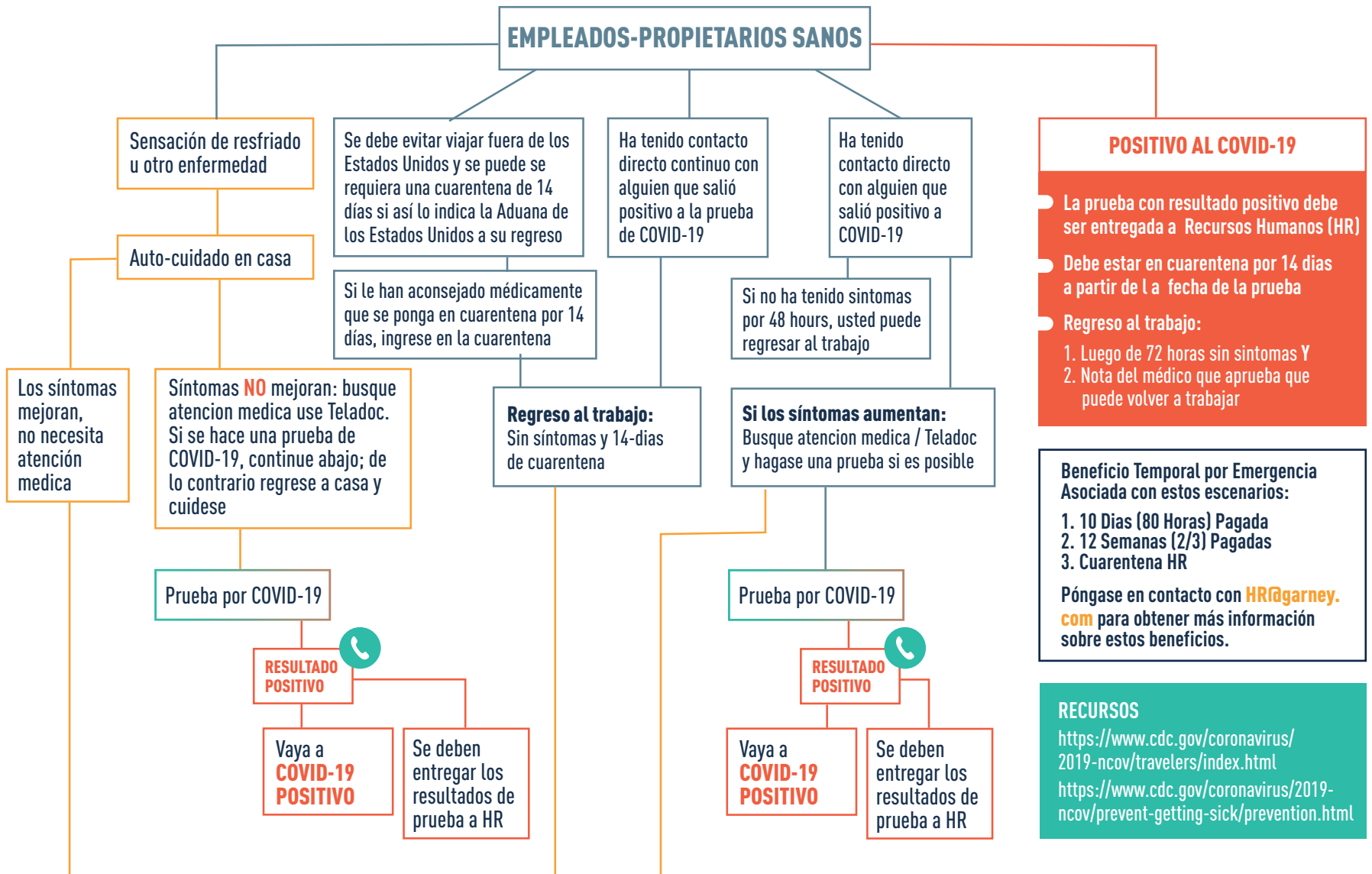


DIAGRAMA DE FLUJO COVID-19



POSITIVO AL COVID-19

- La prueba con resultado positivo debe ser entregada a Recursos Humanos (HR)
- Debe estar en cuarentena por 14 días a partir de la fecha de la prueba
- Regreso al trabajo:
 - Luego de 72 horas sin síntomas Y
 - Nota del médico que aprueba que puede volver a trabajar

Beneficio Temporal por Emergencia Asociada con estos escenarios:

- 10 Días (80 Horas) Pagada
- 12 Semanas (2/3) Pagadas
- Cuarentena HR

Póngase en contacto con **HR@garney.com** para obtener más información sobre estos beneficios.

RECURSOS

<https://www.cdc.gov/coronavirus/2019-ncov/travelers/index.html>
<https://www.cdc.gov/coronavirus/2019-ncov/prevent-getting-sick/prevention.html>

Regreso al trabajo despues de 48 horas sin-síntomas:

1. Sin fiebre
2. Sin síntomas de fiebre (temblores, temblores, escalofríos, dolores corporales, dolores de cabeza, sudoración excesiva)
3. Mejora de otros síntomas de la enfermedad (dolor de garganta, tos persistente, congestión nasal, fatiga, etc.)

En el momento en que alguien haya dado positivo, el sitio de trabajo debe contactar a **HR@garney.com** o llamar **913-209-0499** o **816-746-7263**. El encargado del Centro de beneficio debe notificar a Scott Parrish con el "Aviso de Evento."
 Revise el Plan de respuesta a eventos COVID-19.

DEFINICIONES

Contacto directo: contacto de menos de seis pies, durante 15 minutos o más, en las últimas 48 horas con una persona que haya dado positivo por COVID-19
Contacto directo continuo: vivir (compartir una cocina y baños) con alguien que ha dado positivo o que se le está haciendo la prueba de COVID-19